



Lülsfeld

Bericht

zur Überwachung und Einhaltung des

Gleichbehandlungsprogramms

der

Unterfränkischen Überlandzentrale eG

für 2016

Präambel

Die Unterfränkische Überlandzentrale eG ist eine selbständige, unabhängige Genossenschaft und nimmt am Strommarkt als Netzbetreiber, Energielieferant für die Sparte Strom teil. Für das Unternehmen gilt die De-minimis-Regelung. Darüber hinaus sind wir in der Sparte Fernwärmeversorgung tätig. Die Genossenschaft hat ca. 3.300 Mitglieder.

Regulierungsbeauftragter der Unterfränkischen Überlandzentrale eG ist Otmar Haubenreich und in dieser Funktion dem Vorstandsvorsitzenden bzw. dem Geschäftsführenden Vorstand direkt unterstellt. Er wurde vom Vorstand beauftragt, die Einhaltung des Gleichbehandlungsprogramms zu überwachen.

Der Regulierungsbeauftragte hat uneingeschränkten Zugang zur Unternehmensleitung und berichtet in dieser Funktion dem Vorstand direkt. Den Mitarbeitern ist er namentlich bekannt. Als Ansprechpartner und Berater steht er den Mitarbeitern bei Fragen über die unbundlingkonforme Ausgestaltung von Arbeitsabläufen zur Verfügung.

Weiterbildungsveranstaltungen für Gleichbehandlungsbeauftragte werden regelmäßig besucht.

Organisationsstruktur

ÜZ-Organigramm

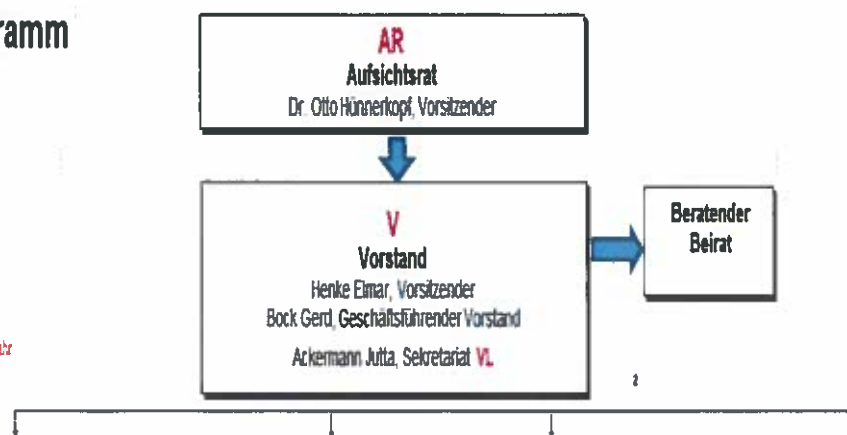
Legende

PU = Personalunion

Name = Betriebsratsmitglied

Name = Teilzeitarbeiter

Name = befristet bis Monat/Jahr



Lülsfeld

Dezember 2016

N Bereich Netze 40 Mitarbeitenden		S Bereich Netzservice 33 Mitarbeitenden		M Bereich Markt 15 Mitarbeitenden		D Bereich Zentrale Dienste 42 Mitarbeitenden	
Leitung Teß Einar		Leitung Kriegbaum Jürgen		Leitung Ruppenstem Robert		Leitung Maier Florian	
1 Sekretariat (NL)	Anschlusswesen (NA)	1 Sekretariat (SL)	Energieanlagenbau (SE)	1 Sekretariat (ML)		1 Sekr./Mitgliederverw. (DL)	Unternehmensentwicklung (DU)
2 Winter Christa	Mai Stefan (sv BU)	2 Müller Michaela	Schneider Jochen	2 Nebenführ Claudia		2 Bördlein Anja	Mahler Peter (sv BU)
3 Holska Heike	Feller Roland	3 Düix Ruth	Biegner Andre				
	Huber Alfred		Braun Matthias				
	Regulierung/Netznutzung (NR)		Müller Gerd	Vertrieb/Sonderkunden (MS)			
4 Schierling Kathrin	Schöner Stephanie	4 Hepp Franz	Arbeitsvorbereitung (SV)	3 Münch Michael		Rechnungswesen (DR)	Strategie (DS)
5 Gruenewald Julia	GDV (NG)	5 Stühler Stefan (PU)	Pretscher Julian	4 Friedrich Johannes		(mit km. Ausbildung)	Reichel Daniel
6 Schwab Carina	Kramer Sebastian		Schoppetrey Christian	5 Wahler Lisa		6 Nöth Christian	
	Anger Marius	Netzservice Ost (SO)	Stühler Stefan (PU)			7 Anger Gaby	Personalarwesen (DP)
	Blum Tobias	5 Stühler Herbert (BRV sv BU)	Warnbach Manuel	Vertrieb/Privatkunden (MV)		8 Finster Peter	Kuhn Annett
7 Gräl Gerald	Hetzlich Bernd	6 Baumbach Thomas	Gebäudetechnik (SG)	6 Kaiser-Friedrich Melanie		9 Götz Ralf	Sahmüller Christine
8 Bäuerlein Wolfgang	Möhring Manuel	7 Hespelen Konrad	(mit gew. Ausbildung)	7 Fleissner Johanna		10 Pfister Norbert	Zinner Christina 09/17
9 Haas Wolfgang	Öchsner Alisa	8 Hofmann Gerd	Sirumpf Thomas	8 Nöth Helena		11 Schmitt Dominik	Fleißner Susanne
10 Heger Andreas	Schmitt Benno	9 Letsch Felix	Hillenbrand Josef	9 Kaser-Friedrich Melanie (PU)		12 Stumpf Birgit	Döring Elisabeth
11 Oeser Anton	Seidling Florian	10 Matz Rouven 09/17	Weimann Andre 02/1	10 Felth Ilona		13 Ulrich Maria	Spitzenberger Manuela
12 Schenk Alexander	Wagner Frank	11 Reul Markus		11 Keller Marco			
13 Schmitt Rainer	Wilhelm Marius 02/18	12 Scheder Bernhard	LWL (SD)			Controlling (DC)	
Stark Daniel (PU)		13 Will Leonhard	Stühler Stefan			11 Vinckas Bernd	
	Zählerwesen		Dalner Johannes			12 Braun Sabine	
	Messstellenbetrieb (MZ)	Netzservice West (SW)	Scheder Robert				Einkauf/Materialwirtschaft (DE)
14 Schrauf Christian (sv BU)	Duczak Johann	14 Lechner Dieter		Energie und Umwelt/ Energieberatung (ME)		Abrechnung/Kundenservice (DA)	Dyrhoff Peter
15 Dälmann Marcus	Kinnes Florian	15 Edelmann Nikolas		11 Bedenk Bernhard (sv BU)		13 Weth Alexander	Haupt Christine
16 Geißel Oliver	Opiermann Matthias	16 Lauer Ralf		12 Bauer Jessica		14 Haubenreich Otmar	Blatzner Sophie 09/17
17 Röder Wolfgang		17 Löber Günter		13 Endres Ramona		15 Hümpfner Anika	Orth Einar 12/17
18 Schmitt Burkard II		18 Münch Tobias		14 Gesslein Benjamin		16 Wend Annette	Tröppner Armin
19 Schmitt Jürgen	Sonderausgaben	19 Mitzel Günther		15 Wolf Alexander		17 Müller Jasmin	Wiener Norbert
20 Stark Daniel	Brünner Bernd	20 Rumpel Jona 03/17				18 Rößner Markus	Informationstechnik (IT)
21 Vogl Agnes						19 Schmitt Burkard I	Albert Christian
22 Wäke Tobias						20 Stengel Sabrina	Wend Herbert
						21 Uhl Edith	Ebert Marlin
						22 Ulrich Lisa	Lechner Jan-Philipp
						23 Wenzel Marcel	Sperling Peter

Bericht

Soweit in diesem Bericht bei einzelnen Bezeichnungen von Personengruppen die männliche Form verwendet wird („Mitarbeiter“, „Kunde“ etc.) werden diese Bezeichnungen geschlechtsneutral verwendet und umfassen selbstverständlich auch weibliche Angehörige der genannten Personengruppe (Mitarbeiterinnen, Kundinnen etc.).

Zielsetzung

Die Zielsetzung und Grundsätze des Gleichbehandlungsprogramms bilden die Grundlage für diesen Bericht.

Die Rechte der Arbeitnehmer und des Betriebsrates sind gewährleistet.

Leitungsfunktionen

Die jeweiligen Bereichsleiter üben die Leitungs- und Entscheidungsfunktion für die Bereiche Netze = (N), Netzservice = (S), Markt = (M) und Zentrale Dienste = (D) aus.

Letztentscheider

Sind die jeweiligen Bereichsleiter in Absprache mit dem Vorstand.

Anwendungsbereich

Die Anwendung gilt für den Netzbetrieb und für Mitarbeiter, die mit Tätigkeiten des Netzbetriebs betraut oder beauftragt sind.

Prüfungskonzept

Bereich	Prüfungsbereich	Letzte Prüfung	Prüfungsart	Rhythmus
N / S	Aufbau u. Organisation	2015	Vollprüfung	3 Jahre
N / S / D	Verhalten der Mitarbeiter		Stichproben	Zufallsprinzip
N / S / D	Vertraulichkeit v. Informationen	2015	Vollprüfung	3 Jahre
N / S	Beauftragung von Drittunternehmen	2015	Vollprüfung	3 Jahre
N	Netzkapazitätsplanung, -prüfung, -vergabe	2015	Vollprüfung	3 Jahre
N	Netzsteuerung	2015	Vollprüfung	3 Jahre
N / S	Netzanschlüsse	2015	Vollprüfung	3 Jahre
N	Netzzugangsmanagement	2015	Vollprüfung	3 Jahre
D	Energiedatenmanagement	2015	Vollprüfung	3 Jahre
N / S	Messstellenbetrieb (Messwesen)	2015	Vollprüfung	3 Jahre
N / S	Abwicklung GPKE Prozesse	2015	Vollprüfung	3 Jahre
D	Vertragsabrechnung	2015	Vollprüfung	3 Jahre
N / S / M / D	Archivierung	2015	Vollprüfung	3 Jahre

Verhalten der Mitarbeiter (Kundenkontaktmanagement)

Im Berichtsjahr wurden Stichproben bei Mitarbeitern der Verbrauchsabrechnung (D) im Telefonverhalten mit Anrufern nach dem Zufallsprinzip durchgeführt. Auf kleinere Mängel wurde sofort hingewiesen. In jedem Fall waren für den Adressaten der Absender sowie dessen Ziele klar erkennbar. Auf die freie Wahl des Energielieferanten wurden die Anrufer stets hingewiesen.

Im Rahmen dieser Prüfungen gab es keine Hinweise auf Verstöße gegen die Unbundlingbestimmungen.

Nachdem 2015 eine Vollprüfung für alle anderen Prüfungsbereiche durchgeführt wurde, beschränkten sich die Prüfungen im Berichtszeitraum 2016 auf Stichproben. Es wurde insbesondere auf die Zugriffsrechte der einzelnen Mitarbeiter geachtet.

Zähl- und Messwesen (Gesetz zur Digitalisierung der Energiewende)

Aktuell befinden wir uns in Sondierungsgesprächen. Eine endgültige Entscheidung, wie sich unser Unternehmen hier positioniert, steht noch aus.

Konzessionen

Im Bereich des Konzessionswesens wurden die auslaufenden Konzessionsverträge für den Gemeindebereich Grettstadt und Sand ab 2016 neu abgeschlossen. Durch eine gesicherte Versorgung, kurze Entstörungszeiten, kommunalfreundliche Konzessionsverträge sowie unsere regionale Präsenz konnten wir wiederholt jeweils einen Vertrag mit einer Laufzeit von 20 Jahren vereinbaren. Als weiteren Erfolg verzeichnen wir an dieser Stelle die Netzübernahme des Marktes Obernbreit zum 01.01.2016 sowie die Versorgung der Konversionsfläche bzw. des ehemaligen Kasernenareals „Conn Barracks“ ab 01.08.2016.

Schulungen / Unterweisungen

Für Mitarbeiter:

Im Rahmen des Schulungs- und Unterweisungskonzepts wurden insbesondere neue Mitarbeiter und Auszubildende, aber auch die gesamte Belegschaft geschult.

Für den Regulierungsbeauftragten:

Weiterbildungsmaßnahmen des Regulierungsbeauftragten der ÜZ für den Berichtszeitraum 2016:

14. Februar 2017 in Bonn – Gleichbehandlungsmanagement 2017 mit Andreas Koch, BNetzA.

Sanktionen

Das Gleichbehandlungsprogramm der ÜZ regelt in § 20 das Verhalten bei Verstößen und in § 21 die Maßnahmen zur Durchsetzung des Gleichbehandlungsprogramms. Bei leichten Verstößen kann der Gleichbehandlungsbeauftragte auch andere Maßnahmen, wie Nachschulungen

oder Abhilfe- bzw. Kontrollmaßnahmen, vorschlagen.

Schlussbemerkung

Beabsichtigt war im Berichtszeitraum, die Mitarbeiter für das Thema Gleichbehandlung weiter zu sensibilisieren und die interne Qualität zu verbessern.

Die Bewusstseinsbildung und Sensibilisierung für die Einhaltung der Unbundlingbestimmungen im Alltag wurde gemeinsam mit dem Vorstand, den Bereichsleitern und den Teamleitern bis zum Sachbearbeiter an der Basis fortgeführt.

Dieser Gleichbehandlungsbericht wird vorgelegt von Otmar Haubenreich (Regulierungsbeauftragter). Der Bericht ist im Internet unter www.uez.de veröffentlicht.

Lülsfeld, den 24.03.2017

Unterfränkische Überlandzentrale
eG



Elmar Henke
(Vorstandsvorsitzender)



Gerd Bock
(Geschäftsführender Vorstand)



Otmar Haubenreich
(Regulierungsbeauftragter)